



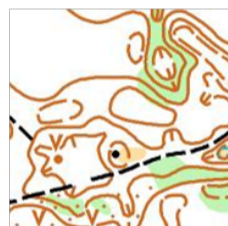
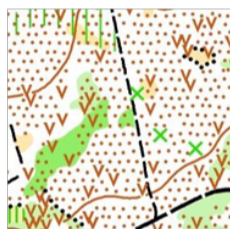
Biuletyn Tajemnice Dolnego Śląska

Dworek, Bolesławiec 13-15.04.2018



Organizatorzy	UKS „Orientpark.pl” Iwiny Miejski Ośrodek Sportu i Rekreacji w Bolesławcu		
Współorganizator	Polski Związek Orientacji Sportowej		
Ranga i rodzaj zawodów	Zawody CTZ, trzydniowe, z klasyfikacją łączną po trzech biegach; zawody Polsko-Czeskiej Ligi Euroregionalnej		
Data	piątek, 13.04.2018	sobota, 14.04.2018	niedziela, 15.04.2018
Minuta 00	15:00	11:00	09:30
Miejsce i centrum etapu	Dworek k. Lwówka Śląskiego	Bolesławiec, baseny rekreacyjne "Leśny Potok"	Bolesławiec, baseny rekreacyjne "Leśny Potok"
Dystans	bieg średniodystansowy	bieg klasyczny	bieg średniodystansowy
Mapa	Orientpark - Gorączka złota, skala 1:10000, e-5 m, aktualność grudzień 2017, autorzy J. Morawski, W. Dwojak	Orientpark - Strzelnica, skala 1:10000, e-2,5 m, aktualność lutego 2018, autor W. Dwojak, aktualizacja M. Ciszek	Orientpark - Leśny potok, skala 1:10000, e-2,5 m, aktualność październik 2017, autor M. Ciszek
Teren	las o przebieżności od bardzo dobrej do ograniczonej z ogromną ilością dotków, sieć dróg umiarkowanie rozwinięta, miejscami tereny podmokłe	las w większości bardzo dobrze przebieżny, miejscami z bogatą mikrorzeźbą, małe przewyższenia, rozwinięta sieć dróg	las zróżnicowany pod względem przebieżności – od bardzo dobrej do utrudnionej, gęsta sieć dróg, miejscami tereny podmokłe

Fragmenty map



Kategorie KM10N, KM10, KM12, KM14, KM16, KM18, KM20, KM21, KM35, KM40, KM45, KM50, KM55, KM60, KM65+ OPEN 1 (KRÓTKA), OPEN 2 (DŁUGA), RODZINNA

Opłata startowa	KM10-14	KM16-20, OPEN	KM21+	Rodzinna i osoby powyżej 70 r. życia
za jeden bieg (zł)	20	25	30	0
za trzy biegi (zł)	50	65	80	0

Termin zgłoszeń do 03.04.2018 r. Za zawodników zgłoszonych a nieobecnych na zawodach będzie pobierana opłata w wysokości 50% opłaty startowej. Zgłoszenia po terminie i w dniu zawodów - 150% opłaty startowej (tylko w miarę posiadanych vacatów).

Zgłoszenia przez formularz PZOS

Główny zespół organizacyjny	kierownik zawodów Dariusz Pachnik	sędzia główny Małgorzata Szeliga	budowniczy tras/obstuga SI Wojciech Pachnik
------------------------------------	--------------------------------------	-------------------------------------	--

Noclegi sala gimnastyczna w Zespole Szkolno-Przedszkolnym w Iwinach (własny śpiwór i materac) – 12 zł/noc. Zapotrzebowanie zgłaszać do kierownika zawodów.

Wyżywienie obiady dwudaniowe w cenie 15 zł (sobota i niedziela, wydawane w centrum zawodów). Zapotrzebowanie zgłaszać do kierownika zawodów.

System potwierdzania punktów kontrolnych SportIdent

Uczestnictwo w zawodach zawodnicy muszą posiadać aktualną licencję PZOS (nie dotyczy kategorii popularyzacyjnych - OPEN1, 2 i Rodzinnej).

Trening istnieje możliwość treningu w Orientparkach (Czaple, Twardziel, Lena i Ciche szczęście).

Dodatkowe informacje na stronie www.orientpark.pl. Kierownik zawodów - Dariusz Pachnik (tel. 505 600 638, misiostasio@gazeta.pl).